

爱尔创 HT 氧化锆瓷块在全瓷美学修复中的临床应用

临床专家：南方医科大学南方医院附属医院邵龙泉教授

义齿制作单位：深圳市威兰丹特牙科器械技术有限公司

义齿材料及设备提供单位：深圳市爱尔创科技有限公司

氧化锆全瓷牙，又称全瓷冠，是覆盖全部牙冠表面，且不含金属内冠的瓷修复体，是前牙美容修复的最佳选择，同时，由于氧化锆材料的最佳生物相容性，安全无毒，让全瓷牙成为国际美容修复的主流，备受青睐。

患者周先生，男，45岁，是一名牙周病患者，全口卫生条件差，牙结石(++)，曲面断层片可见前牙牙槽骨吸收1/2，侧面观可见前牙呈扇形前向移位，上下唇自然状态下无法完全闭拢。

经南方医科大邵龙泉博士诊断，结果如下：前牙区中重度牙周病，根据患者情况，制定以下治疗方案：

- ① 考虑到患者的牙周疾患状况，先给予全口龈上洁治和龈下刮治；
- ② 因为存在根尖逆行感染的可能性，以及需要改变牙齿前向移位状况(需大量磨牙)，因此12颗前牙均进行完善的根管治疗术；
- ③ 为预防牙周病所致的前牙唇向移动趋势，因此考虑上下各6个单位的联冠治疗；
- ④ 患者经济条件较好，不愿接受带有金属的烤瓷修复体，因此最终决定进行氧化锆全瓷修复治疗。

3	2	1		1	2	3
3	2	1		1	2	3

(一) 术前照片



曲面断层片



1-1 正面观：可见全口卫生条件差，上前牙唇向移位，下前牙拥挤排列不齐。



1-2 侧面观：可见上前牙唇向移位明显，下前牙切端对于上前牙内收存在阻挡。



1-3 上颌



1-4 下颌

诊断说明：患者年纪大，有重度的牙结石，牙周病情况严重，为使上前牙内收，需大量预备上前牙唇侧和下前牙唇侧及切端。

(二) 医生备牙:



2-1 备牙后正面观：下前牙唇侧和切端的基牙预备量大，以获得上前牙内收所需要的空间



2-2 备牙后侧面观

(三) 为保护患者基牙及保持美观，技工室制作热凝树脂的临时联冠



3-1 临时牙冠上下颌



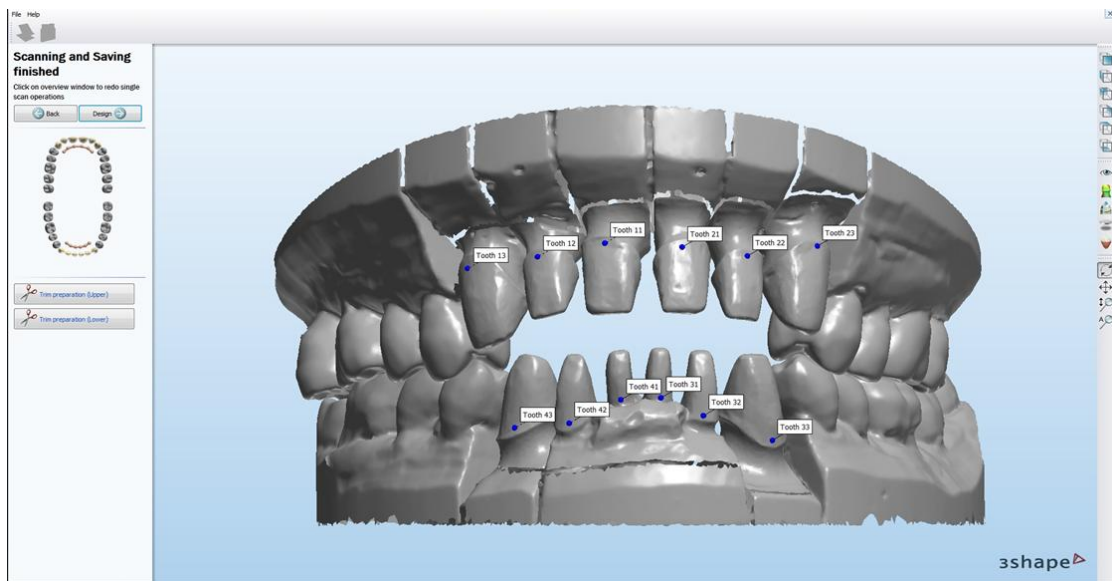
3-2 正面观采用 GC 公司的 Fit Checker 硅橡胶临时性固定树脂联冠

(四) 技工端制作牙冠：

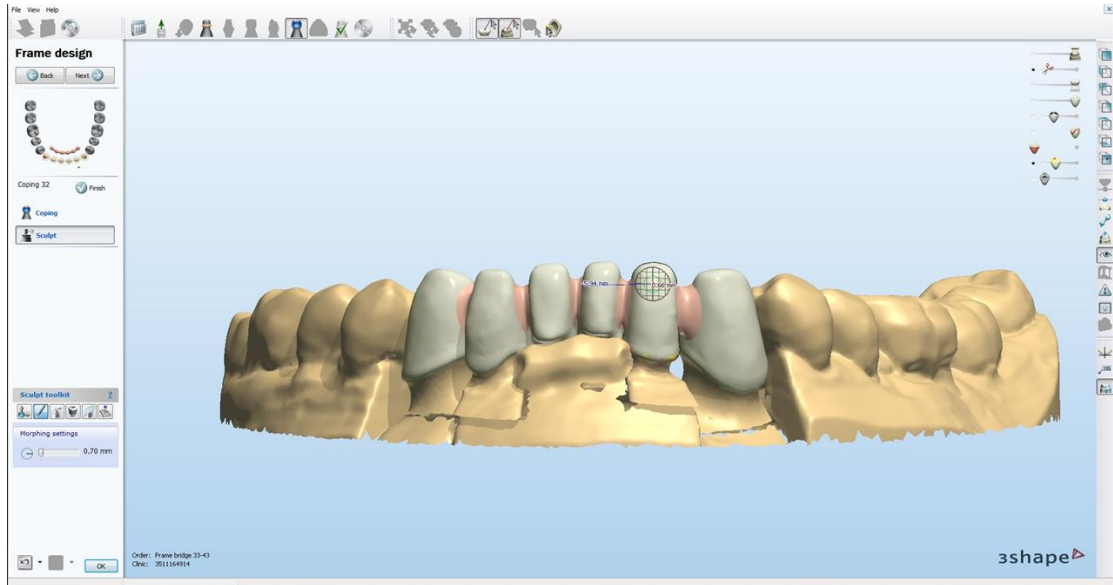
深圳市威兰丹特牙科器械技术有限公司使用 3Shape 公司的 CAD 软件进行连桥设计。



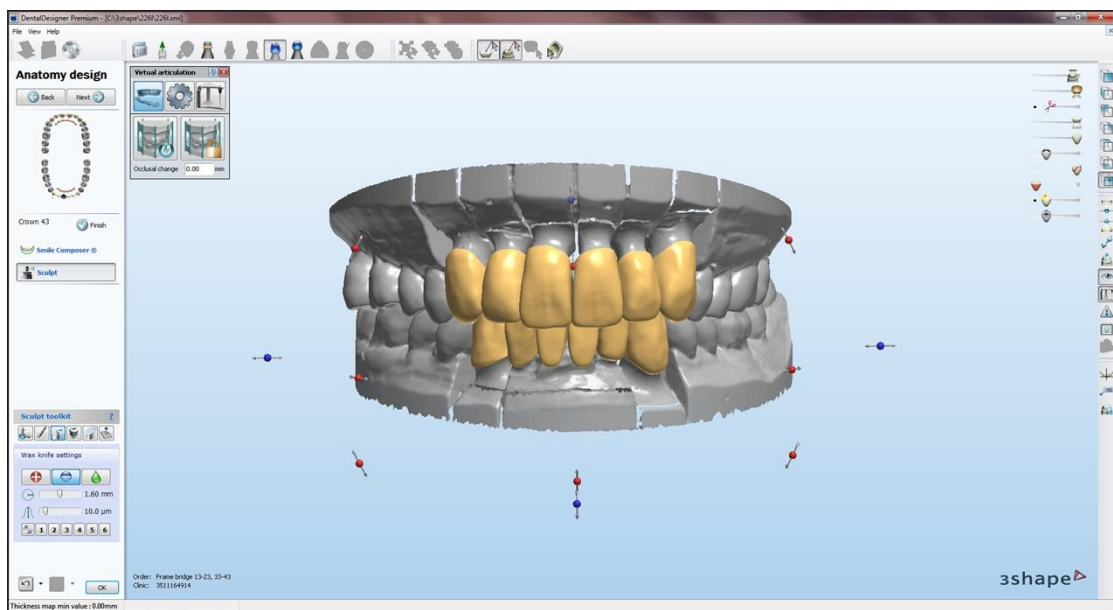
4-1 石膏模型分割代型



4-2 扫描设计（标记齿位）：把要制作的牙冠按 3SHAPE CAD 设计软件的提示标记齿位



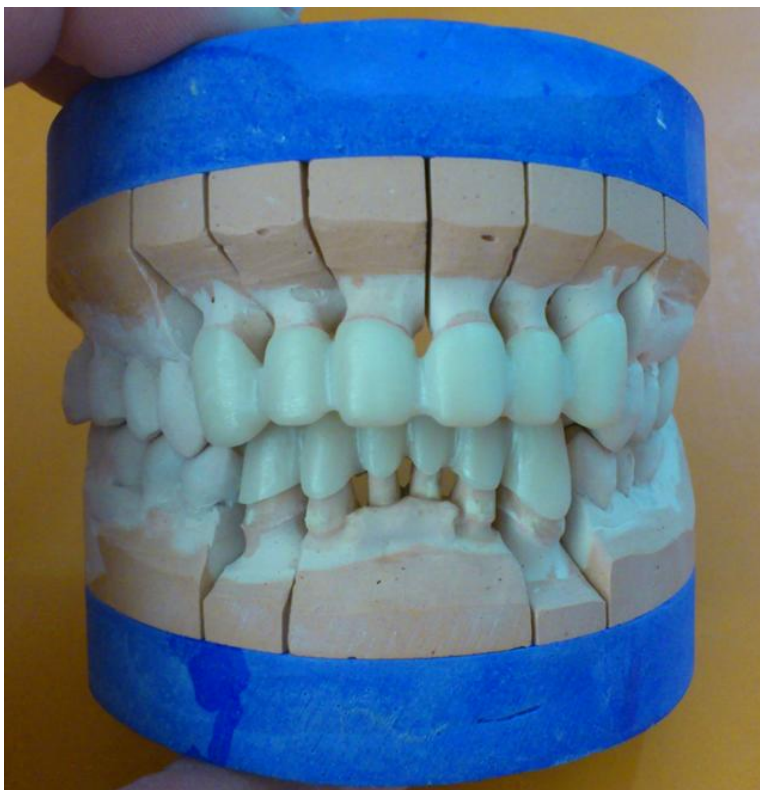
4-3 扫描设计（内冠制作）：内冠的最薄厚度不低于 0.5mm



4-4 扫描设计（恢复全冠形态）：根据全冠的形态恢复正常的咬合形态来堆瓷



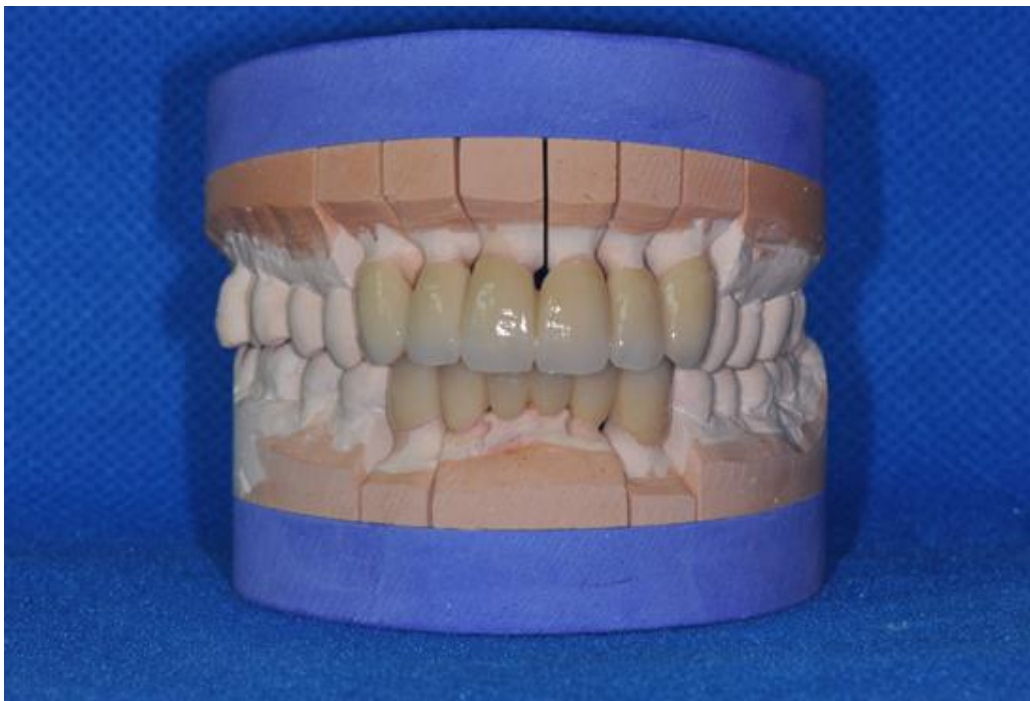
4-5 制作内冠（上颌架，固定咬合位置）



4-6 采用爱尔创 HT 氧化锆瓷块制作内冠



4-7 上瓷



4-8 牙冠在代型上正面观：明显可见切端的透明感



4-9 代型侧面观：前牙呈扇形前向移位状况得到显著改善



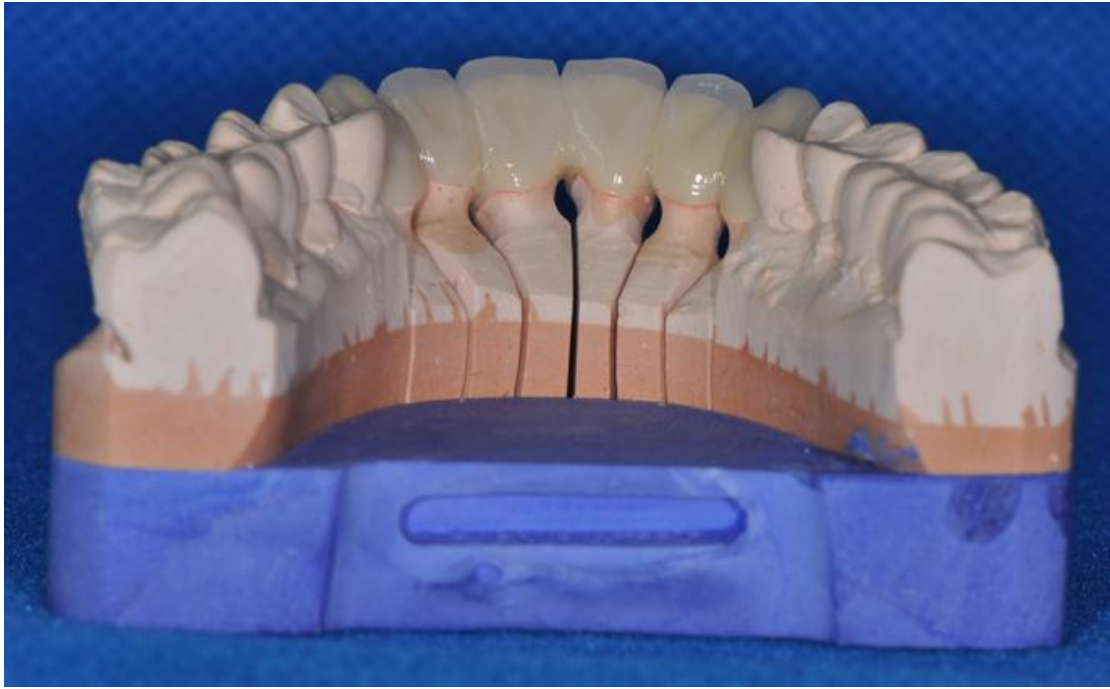
4-10 下颌舌侧观：牙齿排列整齐



4-11 下颌唇侧观：牙齿色彩与自然牙近乎一致，色泽圆润



4-12 上颌唇侧观：牙齿排列整齐，与邻齿间距离适中



4-13 上颌侧观：牙齿排列整齐，边缘密合性好

(五) 病人戴牙效果



5-1 正面观：下前牙排列整齐，纠正了天然牙的拥挤错殆，上下颌联冠边缘密合，色彩过渡自然



5-2 侧面观：上前牙显著内收，嘴唇可以自然闭拢，患者对外观的改变表示满意



5-3 修复前后对比效果

（六）病例小结

患者在做过治疗后，不仅患者的口腔卫生状况得到有效改善，牙齿排列整齐、色泽自然，且透性好，全瓷修复体的美学优势在该患者身上得到体现。

PS：目前，爱尔创公司生产的氧化锆瓷块在临床端应用广泛，主要分为全瓷美学修复和全锆功能修复两大类。全瓷美学修复主要用于前牙，采用爱尔创 HT 氧化锆材料做内冠，表面饰瓷，满足患者个性化的美学需求；全锆功能修复体则多用于后磨牙，采用爱尔创 ST 氧化锆材料，数字化电脑制作的全解剖形态一体化牙，主要满足恢复牙齿咀嚼功能的需求，但也有少量用于前牙修复。